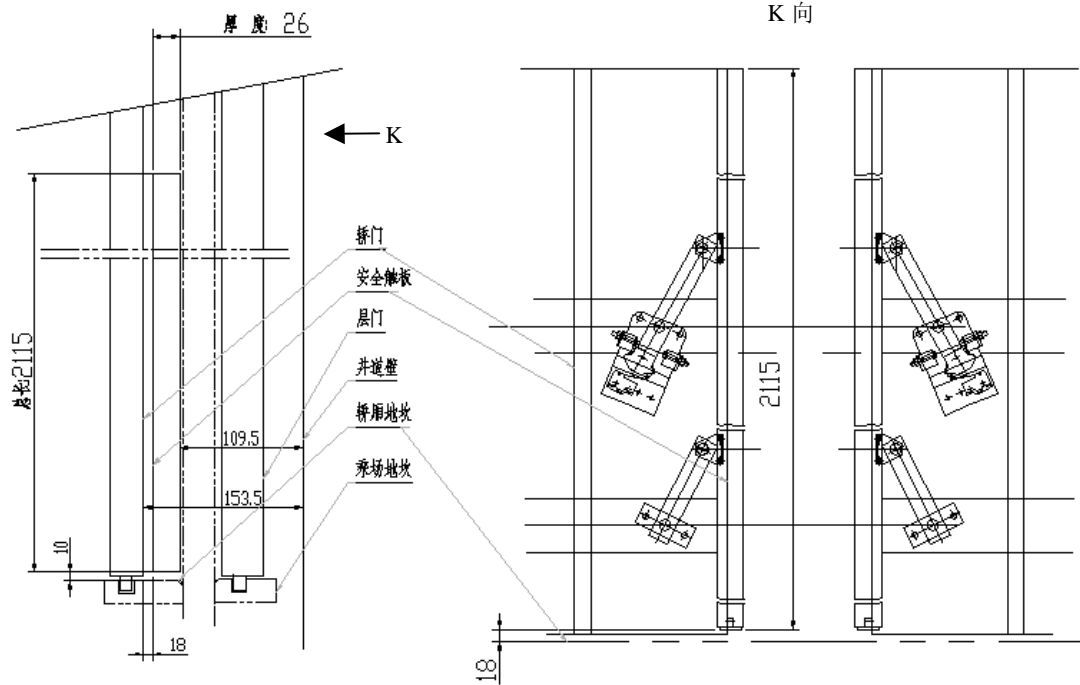
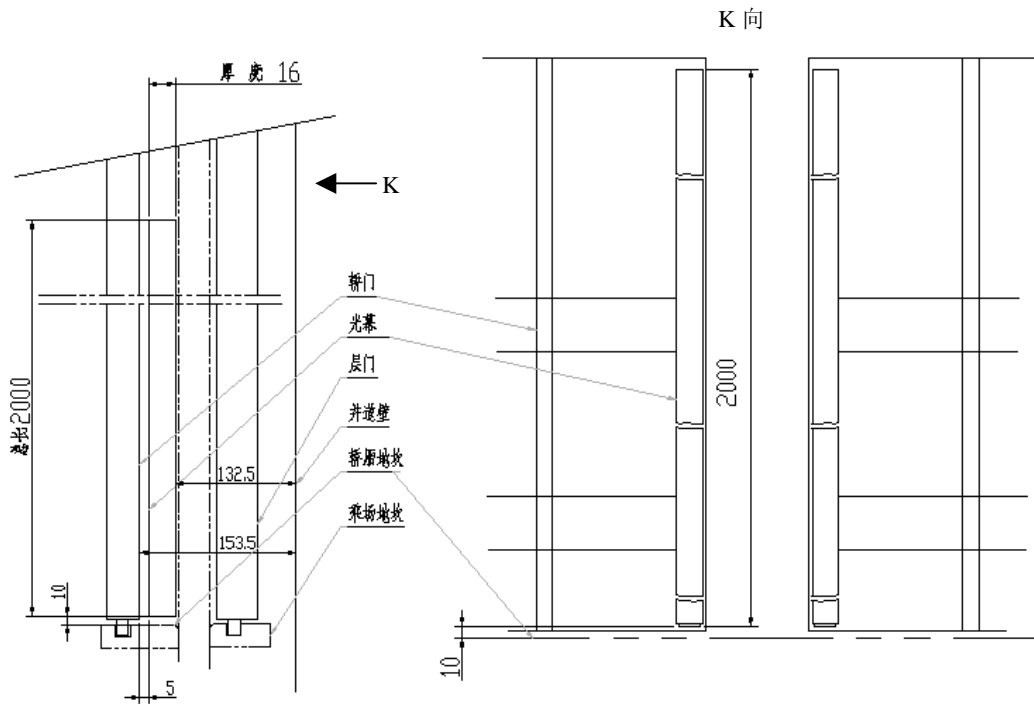


SAC/TC196 全国电梯标准化技术委员会		<h1>标准解释单</h1>		010 GB 7588 第 1 页共 2 页	
标准号	GB7588-2003	条款号	§ 11.2.1	代 替 解释单号	
关键词	轿厢与面对轿厢入口的井道壁的间距				
<p>问 题</p> <p>标准§11.2.1规定：电梯井道内表面与轿厢地坎、轿厢门框架或滑动门的最近门口边缘的水平距离不应大于0.15m。</p> <p>若电梯轿门开门边缘装有安全触板或光幕，电梯井道内表面与安全触板或光幕的水平距离小于150mm（见图1），是否符合GB7588-2003第11.2.1条要求？</p> <p>拟请贵委员会对该条款给以解释。</p>					
<p>解 释</p> <p>本标准 § 11.2.1的目的是：如果轿门在开锁区域之外打开，能防止因电梯井道内表面与轿厢地坎、轿厢门框架或滑动门的最近门口边缘的水平距离过大而引发事故。因此，本条应理解为：对于水平中分滑动门，井道内表面与轿厢地坎、滑动门的最近门口边缘的水平距离均不应大于0.15m；对于水平滑动旁开门，井道内表面与轿厢地坎、门关闭端的轿厢门框架或滑动门的最近门口边缘的水平距离均不应大于0.15m。</p> <p>对于问题中的安装在滑动门的最近门口边缘的安全触板（或光幕），若安全触板（或光幕）只有使用工具才能被拆卸，则可认为安全触板（或光幕）是组成滑动门的最近门口边缘的一部分。因此，如果“电梯井道内表面与图1所示的安全触板或光幕的水平距离不大于0.15m”，并且安全触板（或光幕）与滑动门的最近门口能够起到“轿门在开锁区域之外打开时，防止因电梯井道内表面与滑动门的最近门口边缘的水平距离过大而引发事故”的作用，则认为满足本标准 § 11.2.1中“井道内表面与滑动门的最近门口边缘的水平距离不应大于0.15m”的规定。</p>					
回复日期	2007 年 06 月 18 日		全国电梯标准化技术委员会秘书处 2007年06月18日		
修改日期	— 年 — 月 — 日				
接收日期	2007 年 05 月 31 日				
问题来源	上海永大电梯设备有限公司				



a) 采用安全触板时



b) 采用光幕时

图 1 轿门与井道位置关系示意图